



**МИНИСТЕРСТВО СЕЛЬСКОГО ХОЗЯЙСТВА РОССИЙСКОЙ ФЕДЕРАЦИИ
ДЕПАРТАМЕНТ ЖИВОТНОВОДСТВА И ПЛЕМЕННОГО ДЕЛА**



**Федеральное государственное бюджетное научное учреждение
«Всероссийский научно-исследовательский институт
племенного дела»**

**ПОРЯДОК ВЗАИМОДЕЙСТВИЯ
СЕЛЕКЦИОННЫХ ЦЕНТРОВ ПО ПОРОДАМ
С ПЛЕМЕННЫМИ ХОЗЯЙСТВАМИ**

Врио директора ФГБНУ ВНИИплем

Доктор сельскохозяйственных наук, профессор – Шичкин Г.И.

Лесные Поляны, 2023 г.

**ФГБНУ
ВНИИплем**

```
graph LR; A[ФГБНУ ВНИИплем] --> B[Головной центр по координации и аналитическому обеспечению селекционно-племенной работы в области племенного животноводства, проводимой в Российской Федерации]; A --> C[Федеральный орган научно-технической информации по национальному генофонду сельскохозяйственных животных]; A --> D[Головной центр по координации генетической экспертизы племенной продукции (материала) сельскохозяйственных животных];
```

Головной центр по координации и аналитическому обеспечению селекционно-племенной работы в области племенного животноводства, проводимой в Российской Федерации

(распоряжение Коллегии Евразийской экономической комиссии от 24 ноября 2020 г. № 170)

Федеральный орган научно-технической информации по национальному генофонду сельскохозяйственных животных

(постановление Правительства Российской Федерации № 950 от 24 июля 1997 г.)

Головной центр по координации генетической экспертизы племенной продукции (материала) сельскохозяйственных животных

(приказ Министерства сельского хозяйства Российской Федерации № 291 от 19 мая 1998 г.)

СЕЛЕКЦИОННЫЕ ЦЕНТРЫ ПО ПОРОДАМ

Селекционный центр по породе – организация по племенному животноводству, осуществляющая деятельность по научно-методическому, сервисному и информационному обеспечению ведения селекционно-племенной работы с породой на территории Российской Федерации, с целью сохранения и улучшения хозяйственно-полезных признаков.

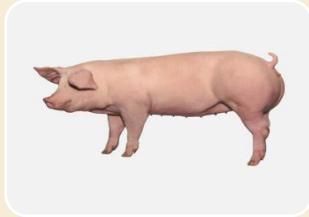
На 01.01.2023 г. в Российской Федерации функционирует 51 селекционный центр



Коневодство
22



КРС
14



Свиноводство
2



Овцеводство
1



Оленеводство
1



Рыбоводство
9



Пчеловодство
1

СОСТАВ СОТРУДНИКОВ СЕЛЕКЦИОННЫХ ЦЕНТРОВ

Селекционный центр по красно-пёстрой породе скота

Руководитель центра:

Нальвадаев Н.Я. Зав. лабораторией разведения красно-пёстрой породы, кандидат сельскохозяйственных наук.

Заместитель руководителя центра

Голубков А.И. Главный научный сотрудник, доктор с.-х. наук.

Члены центра от ВНИИплем

Дунин И.М. Руководитель направления «Селекция, разведение крупного рогатого скота и информационное обеспечение племенного скотоводства», академик РАН, доктор с.-х. наук;

Козанков А.Г. Ведущий научный сотрудник, доктор с.-х. наук;

Тяпугин С.Е. Заведующий отделом разведения крупного рогатого скота, доктор с.-х. наук;

Рыжова Н.Г. Ведущий научный сотрудник, кандидат с.-х. наук;

Щегольков Н.Ф. Ведущий научный сотрудник, кандидат с.-х. наук;

Герасимова Е.В. Старший научный сотрудник, кандидат с.-х. наук;

Семёнова Н.В. Старший научный сотрудник, кандидат с.-х. наук;

Деменцова Т.Н. Научный сотрудник.

Терентьева Н.А. Научный сотрудник.

Члены центра от сторонних организаций

Шадрин С.В. Генеральный директор АО «Красноярскагроплем»;

Пикалов В.М. Генеральный директор ОАО «Племпредприятие «Воронежское»;

Евстратов А.И. Генеральный директор ООО «Нижнекисляйские свеклосемена»;

Вельматов А.П. Ведущий научный сотрудник Мордовского НИИСХ – филиал ФГБНУ ФАНЦ Северо-Востока имени Рудницкого;

Бутенко М.А. Зоотехник-селекционер ПР ЗАО «Марининское»;

Луконина О.Н. Генеральный директор АО «Мордовиягосплем»;

Рубцов С.Д. Генеральный директор ПР ЗАО «Светлолобовское».

Селекционный центр по холмогорской породе

Руководитель центра:

Мещеров Ш.Р. Зав. лабораторий разведения голштинской и холмогорской пород скота, кандидат с.-х. наук

Заместитель руководителя центра

Ходыков В.П. Старший научный сотрудник, кандидат с.-х. наук

Члены центра от ВНИИплем

Дунин И.М. Руководитель направления «Селекция, разведение крупного рогатого скота и информационное обеспечение племенного скотоводства», академик РАН, доктор с.-х. наук;

Тяпугин С.Е. Заведующий отделом разведения крупного рогатого скота, доктор с.-х. наук;

Калашникова Л.А. Руководитель научного направления генетика сельскохозяйственных животных, доктор биологических наук, профессор;

Никулкин Н.С. Старший научный сотрудник, кандидат с.-х. наук;

Тюриков В.М. Старший научный сотрудник, кандидат с.-х. наук;

Герасимова Е.В. Старший научный сотрудник, кандидат с.-х. наук;

Семёнова Н.В. Старший научный сотрудник, кандидат с.-х. наук;

Платова И.Е. Зоотехник I категории.

Члены центра от сторонних организаций

Абрамова Н.И. Ведущий научный сотрудник отдела разведения с.-х. животных Западного НИИ молочного и лугопастбищного хозяйства имени А.С. Емельянова;

Чупшева Л.А. Генеральный директор ОАО «Архангельское племпредприятие»;

Молодцова В.В. Начальник РИСЦ РГУСП «Коми» по племенной работе;

Закирова Г.М. Доцент кафедры биологии, генетики и разведения животных ФГБОУ ВО Казанская ГАВМ.

СОСТАВ СОТРУДНИКОВ СЕЛЕКЦИОННЫХ ЦЕНТРОВ

Селекционный центр по красной степной породе скота

Руководитель центра:

Князева Т.А. Зав. лабораторией разведения джерсейской и красных пород скота, кандидат с.-х. наук.

Заместитель руководителя центра

Макарова Н.Н. Старший научный сотрудник, кандидат с.-х. наук.

Члены центра от ВНИИплем

Тяпугин С.Е. Заведующий отделом разведения крупного рогатого скота, доктор с.-х. наук;

Герасимова Е.В. Старший научный сотрудник, кандидат с.-х. наук;

Семёнова Н.В. Старший научный сотрудник, кандидат с.-х. наук;

Колосов А.Ю. Старший научный сотрудник, кандидат с.-х. наук;

Шевчук А.П. Научный сотрудник.

Члены центра от сторонних организаций

Опалева Н.Н. Главный специалист отдела консультирования по животноводству и племенному делу КГБУ "Центр сельскохозяйственного консультирования" ;

Федоровский Н.Г. Начальник отдела по племенной работе АО «Омскплем» ;

Дёмина С.В. Заместитель начальника отдела по селекционно-племенной работе ГКУ «Племцентр» ;

Чумикова И.А. Начальник отдела информационно-селекционной работы в племенном животноводстве ГБУ РК «Крымский ИКЦ АПК»;

Колдаева Е.М. Исполнительный директор Национальной ассоциации по сохранению и развитию генофондных пород сельскохозяйственных животных, доктор с.-х. наук.

Селекционный центр по джерсейской породе

Руководитель центра:

Макарова Н.Н. Старший научный сотрудник, кандидат с.-х. наук.

Заместитель руководителя центра

Князева Т.А. Зав. лабораторией разведения джерсейской и красных пород скота, кандидат с.-х. наук.

Члены центра от ВНИИплем

Тяпугин С.Е. Заведующий отделом разведения крупного рогатого скота, доктор с.-х. наук;

Герасимова Е.В. Старший научный сотрудник, кандидат с.-х. наук;

Колосов А.Ю. Старший научный сотрудник, кандидат с.-х. наук;

Шевчук А.П. Научный сотрудник.

Члены центра от сторонних организаций

Бочаров П.В. Генеральный директор ООО «Молоко Групп»;

Маслов Л.А. Генеральный директор ООО «Молоко Черноземья»;

Карелов А.Е. Генеральный директор ООО «АгроАльянс Инвест»;

Крутова М.В. Главный зоотехник-селекционер АО ПЗ «Ульянино».

СОСТАВ СОТРУДНИКОВ СЕЛЕКЦИОННЫХ ЦЕНТРОВ

Селекционный центр по породе свиней ландрас

Руководитель центра:

Суслина Е.Н. зав. отделом разведения и селекции свиней, доктор сельскохозяйственных наук

Заместитель руководителя центра

Гупало И.М. ведущий научный сотрудник, кандидат с.-х. наук

Члены центра от ВНИИплем

Новиков А.А. Руководитель направления «Разведение и селекция свиней селекция, разведение свиней и информационное обеспечение племенного свиноводства», доктор сельскохозяйственных наук, профессор

Павлова С.В. Заведующая лабораторией «Информационного обеспечения селекционно-племенной работы в свиноводстве», старший научный сотрудник;

Дунина М.Г. Старший научный сотрудник лаборатории;

Хабибрахманова Я.А. Старший научный сотрудник лаборатории «ДНК-технологий», кандидат биол. наук;

Башмакова Н.В. Научный сотрудник лаборатории «Гибридизации и оценки свиней»;

Щавликова Т.Н. Младший научный сотрудник лаборатории «Информационного обеспечения селекционно-племенной работы в свиноводстве»;

Члены центра от сторонних организаций

Федин Г.И. Директор ООО «СЕЛИКОМ»;

Микитюк С.В. Директор ООО «СЕЛЕНТИУМ»;

Рудь А.И. Заместитель генерального директора по селекционно-генетической работе ООО «Башкирская мясная компания»;

Свеженцева Н.А. Главный зоотехник-селекционер ООО «Знаменский СГЦ»;

Требунских Е.А. Заместитель директора по племенному делу ООО «СГЦ»;

Моисеева И.В. Главный зоотехник-селекционер ООО «ВСГЦ»

Селекционный центр по породе свиней дюрок

Руководитель центра:

Суслина Е.Н. зав. отделом разведения и селекции свиней, доктор сельскохозяйственных наук

Заместитель руководителя центра

Гупало И.М. ведущий научный сотрудник, кандидат с.-х. наук

Члены центра от ВНИИплем

Новиков А.А. Руководитель направления «Разведение и селекция свиней селекция, разведение свиней и информационное обеспечение племенного свиноводства», доктор сельскохозяйственных наук, профессор

Павлова С.В. Заведующая лабораторией «Информационного обеспечения селекционно-племенной работы в свиноводстве», старший научный сотрудник;

Дунина М.Г. Старший научный сотрудник лаборатории;

Хабибрахманова Я.А. Старший научный сотрудник лаборатории «ДНК-технологий», кандидат биол. наук;

Башмакова Н.В. Научный сотрудник лаборатории «Гибридизации и оценки свиней»;

Щавликова Т.Н. Младший научный сотрудник лаборатории «Информационного обеспечения селекционно-племенной работы в свиноводстве»;

Члены центра от сторонних организаций

Федин Г.И. Директор ООО «СЕЛИКОМ»;

Микитюк С.В. Директор ООО «СЕЛЕНТИУМ»;

Рудь А.И. Заместитель генерального директора по селекционно-генетической работе ООО «Башкирская мясная компания»;

Свеженцева Н.А. Главный зоотехник-селекционер ООО «Знаменский СГЦ»;

Требунских Е.А. Заместитель директора по племенному делу ООО «СГЦ»;

Моисеева И.В. Главный зоотехник-селекционер ООО «ВСГЦ»

Основные цели селекционного центра

```
graph LR; A[Основные цели селекционного центра] --> B[❖ разработка стратегической программы развития и совершенствования породы;]; A --> C[❖ осуществление общей координации и научно-методического руководства по ведению селекционно-племенной работы с породой;]; A --> D[❖ разработка и согласование нормативных документов в области племенного животноводства и методов прогноза племенной ценности;]; A --> E[❖ экспертиза импортируемой продукции (материала) на соответствие статусу «племенной»]; A --> F[❖ подготовка ежегодных бюллетеней о состоянии племенной работы с породой.];
```

❖ разработка стратегической программы развития и совершенствования породы;

❖ осуществление общей координации и научно-методического руководства по ведению селекционно-племенной работы с породой;

❖ разработка и согласование нормативных документов в области племенного животноводства и методов прогноза племенной ценности;

❖ экспертиза импортируемой продукции (материала) на соответствие статусу «племенной»;

❖ подготовка ежегодных бюллетеней о состоянии племенной работы с породой.

Основные задачи селекционного центра

```
graph LR; A[Основные задачи селекционного центра] --> B[❖ мониторинг селекционно-генетических процессов в породе;]; A --> C[❖ оценка генетического разнообразия породы;]; A --> D[❖ сохранение и совершенствование структурных единиц породы (разработка и согласование предложений по заказным спариваниям);]; A --> E[❖ корректировка и верификация баз данных племенных хозяйств на достоверность первичного учета показателей молочной продуктивности, здоровья вымени и воспроизводства;]; A --> F[❖ разработка и согласование планов племенной работы в племенных стадах.];
```

❖ мониторинг селекционно-генетических процессов в породе;

❖ оценка генетического разнообразия породы;

❖ сохранение и совершенствование структурных единиц породы (разработка и согласование предложений по заказным спариваниям);

❖ корректировка и верификация баз данных племенных хозяйств на достоверность первичного учета показателей молочной продуктивности, здоровья вымени и воспроизводства;

❖ разработка и согласование планов племенной работы в племенных стадах.

Селекционный центр по породе

Разрабатывает селекционную программу развития и совершенствования породы

Размещает селекционную программу на сайте ВНИИплем и доводит информацию до регионов и племенных хозяйств

Племенные хозяйства разрабатывают план селекционно-племенной работы в соответствии с программой развития и совершенствования породы сроком на 5 лет

Формат плана селекционно-племенной работы и требования к его разработчикам утверждаются методическими рекомендациями разрабатываемыми научными учреждениями и отраслевым сообществом

Перечень документов при подаче заявок формируется заявителем в соответствии с утвержденными методическими рекомендациями

Селекционный центр формирует перечень заявок и направляет племенным хозяйствам график предоставления плана селекционно-племенной работы

В соответствии с утвержденным графиком племенное хозяйство направляет в селекционный центр по соответствующей породе заявку на рассмотрение плана селекционно-племенной работы

Племенные хозяйства, по которым не определены селекционные центры, предоставляют план селекционно-племенной работы во ВНИИплем, так как институт является головным центром по координации и аналитическому обеспечению селекционно-племенной работы в области племенного животноводства.

РАССМОТРЕНИЕ ПЛАНА СЕЛЕКЦИОННО-ПЛЕМЕННОЙ РАБОТЫ

